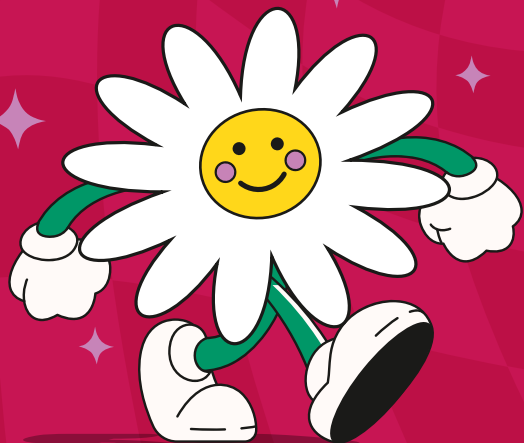


# KURZ UND KNAPP

- ◆ Für Studierende im VGN
- ◆ 29 € monatlich\* (Stand 01/2024)
- ◆ Deutschlandweit im Nahverkehr gültig
- ◆ Über [shop.vgn.de/meinabo](https://shop.vgn.de/meinabo) oder über die Apps „VGN Fahrplan und Tickets“ und „NürnbergMOBIL“
- ◆ Abo monatlich kündbar



# HOL DIR DAS TICKET



VGN Fahrplan und Tickets

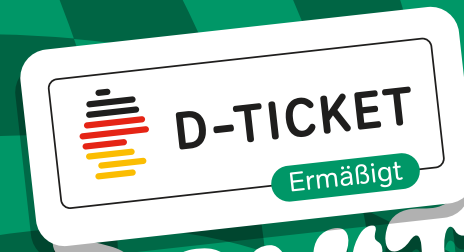


Nürnberg MOBIL

Oder unter [shop.vgn.de/meinabo](https://shop.vgn.de/meinabo)



Verkehrsverbund Großraum Nürnberg  
Rothenburger Str. 9 • 90443 Nürnberg • [info@vgn.de](mailto:info@vgn.de)



# DON'T BE TRASHY. SAVE THE PLANET.

ERMÄSSIGTES D-TICKET • 29€ • [SHOP.VGN.DE](https://shop.vgn.de)



Studierende in Bayern fahren nachhaltig mit dem **Ermäßigungsticket** für nur 29 € monatlich\* deutschlandweit im Nahverkehr (Stand 01/2024).



Verkehrsverbund Großraum Nürnberg

# LANG UND BREIT

Alle Studierenden in Bayern können ein ermäßigtes Deutschlandticket für 29 € pro Monat\* kaufen.

Es ist deutschlandweit im Nahverkehr gültig. Du kannst dir das Ermäßigungsticket jeweils bis zum 20. des laufenden Monats digital unter [shop.vgn.de/meinabo](http://shop.vgn.de/meinabo) holen und in einer der beiden Apps „VGN Fahrplan und Tickets“ oder „NürnbergMOBIL“ anzeigen lassen.

Hierbei musst du dich mit deiner Hochschulmeldung verifizieren. Offizieller Kundenvertragspartner ist die VAG.

## Wie weist du nach, dass du studierst?

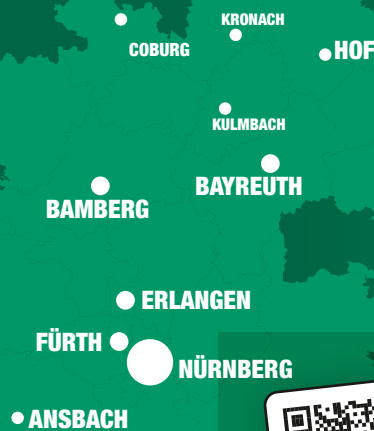
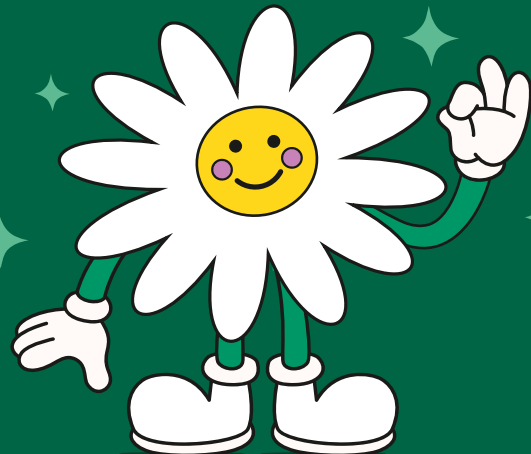
Zur schnellen und einfachen Verifizierung bei deiner Bestellung benötigst du im Regelfall deine Hochschulmeldung. Welche Infos wir genau brauchen, erfährst du hier: [vgn.de/ermaessigungsticket-studi](http://vgn.de/ermaessigungsticket-studi)

## Wie kannst du kündigen?

Das Abonnement wird bis zum Ende des Semesters abgeschlossen und kann monatlich gekündigt werden. Kündigungen sind spätestens zum 10. eines Monats im VGN Onlineshop unter MeinAbo durchzuführen, damit sie für das Ende des jeweils laufenden Monats gelten.

## Hochschulen & Unis im VGN:

Wenn du dich genauer informieren möchtest, ob deine Uni oder deine Hochschule dazu gehört, scanne den QR-Code.



# SEI IMMER INFORMIERT

@Manni\_Semester

hilft dir bei allen Fragen rund um deine Mobilität als Studi.



\*Ab 01.01.2025 sind Preiserhöhungen möglich.